

**- oprogramowanie pozwalające na monitorowanie terminowości realizacji świadczeń w ramach Pakietu Onkologicznego**

## DLA KOGO PRZEZNACZONY JEST DiLOsync?

Oprogramowanie *DiLOsync* stworzyliśmy dla pracowników szpitali odpowiedzialnych za terminowe realizowanie świadczeń w ramach Pakietu Onkologicznego w odniesieniu do terminów wymaganych przez NFZ. *DiLOsync* posiada mechanizmy umożliwiające pozyskiwanie danych bezpośrednio z systemu DiLO NFZ i pozwala na przygotowywanie dedykowanych raportów i analiz związanych ze specyfiką działań w ramach pakietu onkologicznego. *DiLOsync* pozwala doprowadzić do pełnego rozliczenia wszystkich wykonanych świadczeń w ramach Pakietu Onkologicznego z NFZ.

## CO DAJE DiLOsync

Dostarczane przez *DiLOsync* raporty i analizy pozwalają na przesłanie przebiegu zapisów poszczególnych pacjentów w kolejnych etapach wraz z kontrolą dotrzymania terminów realizacji świadczeń w ramach Pakietu Onkologicznego.



## KORZYŚCI DiLOsync

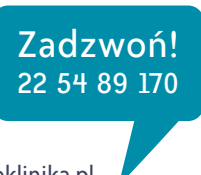
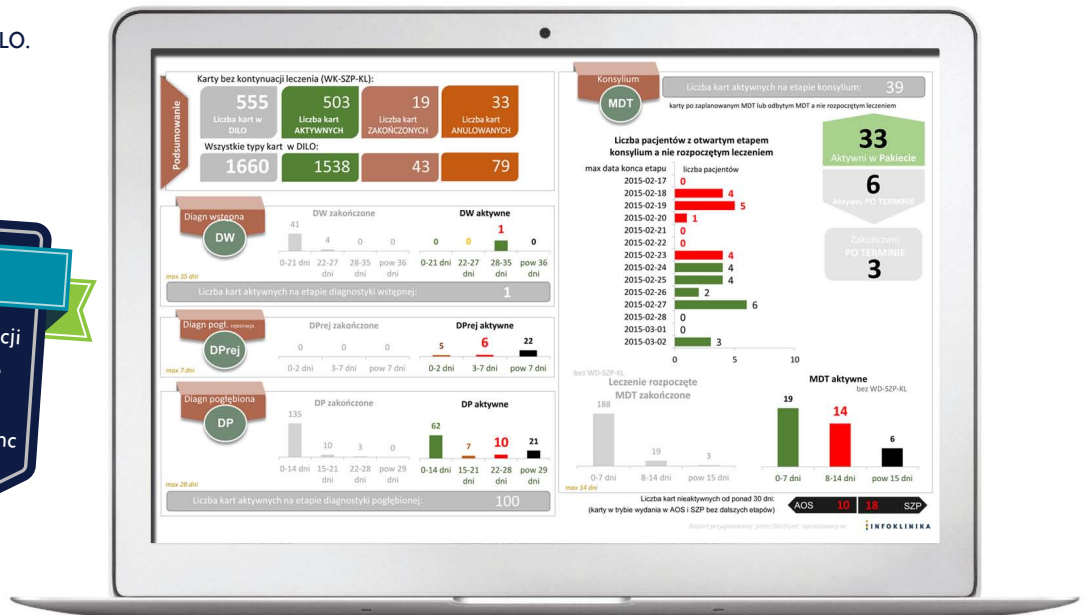
Rezultatem zastosowania oprogramowania *DiLOsync* dostarczonego przez INFOKLINIKA S.A. będą:

- pełny monitoring realizacji świadczeń,
- sprawne działania prewencyjno-korygujące w przypadku pacjentów, którym kończy się czas wskazany przez NFZ na podjęcie leczenia i zapobieżenie przekroczeniu czasów wymaganych przez NFZ,
- pełne i efektywne rozliczenie z NFZ,
- spójność danych w systemie informatycznym szpitala z DiLO.

## RAPORTY

Podstawową funkcjonalnością *DiLOsync* jest generowanie raportów z realizacji świadczeń zdrowotnych przy uwzględnieniu wymaganych terminów określonych w Pakiecie Onkologicznym na podstawie danych z systemu DiLO.

(szczegóły na kolejnej stronie ulotki)



## - oprogramowanie pozwalające na monitorowanie terminowości realizacji świadczeń w ramach Pakietu Onkologicznego

Raporty prewencyjne

### LISTA RAPORTÓW

**DW** Lista osób, dla których data koniecznej wizyty kończącej diagnostykę wstępną następuje w najbliższym tygodniu

**DP** Lista osób, dla których data koniecznej wizyty kończącej diagnostykę pogłębianą następuje w najbliższym tygodniu

**DPREJ** Lista osób, dla których data koniecznej wizyty kończącej REJESTRACJĘ na diagnostykę pogłębianą następuje w najbliższym tygodniu

**MDT** Lista osób, dla których data koniecznego rozpoczęcia leczenia następuje w najbliższym tygodniu

**BRAK** Lista osób, dla których nie było żadnej akcji od momentu założenia karty, powyżej 30 dni

**STAT** Statystyka DiLO wg zadanych kryteriów

**STATP** Statystyka przebiegów pacjentów pomiędzy etapami

Statystyka

**MC\_WYD** Ilość wydanych kart w poszczególnych jednostkach organizacyjnych w kolejnych miesiącach bieżącego roku ze wskazaniem terminowości sprawozdania

**MC\_DP** Ilość wykonanych diagnostyk pogłębianych w poszczególnych jednostkach organizacyjnych w kolejnych miesiącach bieżącego roku ze wskazaniem terminowości sprawozdania

**MC\_MDT** Ilość wykonanych konsyliów w poszczególnych jednostkach organizacyjnych w kolejnych miesiącach bieżącego roku ze wskazaniem terminowości sprawozdania

### WYMAGANIA

- Windows 7 lub nowszy
- Procesor klasy Intel Celeron 466 MHz lub szybszy
- 2 GB pamięci RAM (zalecane 4 GB)
- Wolne minimum 5 GB
- MS Office 2010 lub nowszy
- Baza danych MS SQL 2008 lub wyższy wraz z SQL Management Studio (może być w wersji Lite)
- Podłączenie do sieci Internet- łączy stałe



### BEZPIECZEŃSTWO

Oprogramowanie DiLOsync spełnia wymogi wynikające z ustawy z 29 sierpnia 1997 r. o ochronie danych osobowych (Dz.U. z 2014, poz. 1182) oraz rozporządzenia Ministra Spraw Wewnętrznych i Administracji w sprawie dokumentacji, przetwarzania danych osobowych oraz warunków technicznych i organizacyjnych, jakim powinny odpowiadać urządzenia i systemy informatyczne służące do przetwarzania danych osobowych.

### PRZEWAGI DiLOsync v2.0 vs DiLOsync v1.0

- Pobiera informacje o jednostkach organizacyjnych w których został wykonany dany etap, łącznie z wydaniem karty
- Pobiera informacje o umowach w jakich nastąpiło rozliczenie danego etapu z NFZ
- Pobiera informacje o miejscu realizacji danego etapu u świadczeniodawcy (oddział/poradnia)
- Umożliwia bezobsługowy proces pobierania kart z systemu DiLO